



# PZU Kaskokindlustus

Koolituse materjalid on kasutamiseks ainult PZU Kindlustuse turustajatele, esitluse jagamine teistele on keelatud.

[https://pzubaltic-my.sharepoint.com/:v:/g/personal/claude\\_kaasik\\_pzu\\_ee/EQ7RZaO667JOrpx9uD6xyvUBGIFC1OhLGHsuKW7EnATAiQ?referrer=Teams.TEAMS-ELECTRON&referrerScenario=MeetingChicletGetLink.view.view](https://pzubaltic-my.sharepoint.com/:v:/g/personal/claude_kaasik_pzu_ee/EQ7RZaO667JOrpx9uD6xyvUBGIFC1OhLGHsuKW7EnATAiQ?referrer=Teams.TEAMS-ELECTRON&referrerScenario=MeetingChicletGetLink.view.view)

Claude Kaasik  
PZU Kindlustus  
Tallinn, 08.03.2024

# Kindlustushuvi väljaselgitamine kindlustuslepingute sõlmimisel

- Klient ei pruugi teada kindlustamise üksikasju, millest tulenevalt teeb kindlustusandja või tema teenuse vahendaja vajalikke pingutusi, **selgitamaks välja** kliendi kindlustushuvi ja nõudmised kindlustuslepingule ning pakkumaks pakutavate toodete seast kliendi ootustele **kõige paremini vastavat kindlustuslepingut**.
- Kuna kindlustushuvi võib ajas muutuda, tuleks kindlustushuvi äratuntava vajaduse korral välja selgitada **ka lepingu pikendamisel või muutmisel**.
- Kindlustusandja või tema teenuse vahendaja teeb kindlaks kliendi kindlustushuvi (sellisel viisil, et seda oleks võimalik hilisemalt ka tõendada) ja **selgitab talle kindlustuslepingu tingimusi**, sh näiteks:
  - küsides, milliste riskide realiseerumise vastu klient kindlustada soovib;
  - küsides soovitava kindlustuskaitse ulatust ja kliendile sobivat omavastutuse määra;
  - selgitades, mis on kindlustatud ja mis ei ole kindlustatud;
  - selgitades, milliste sündmuste puhul kahju hüvitatakse ja milliste puhul mitte;
  - selgitades, millised on kliendi kohustused, et kindlustuskaitse kehtiks.



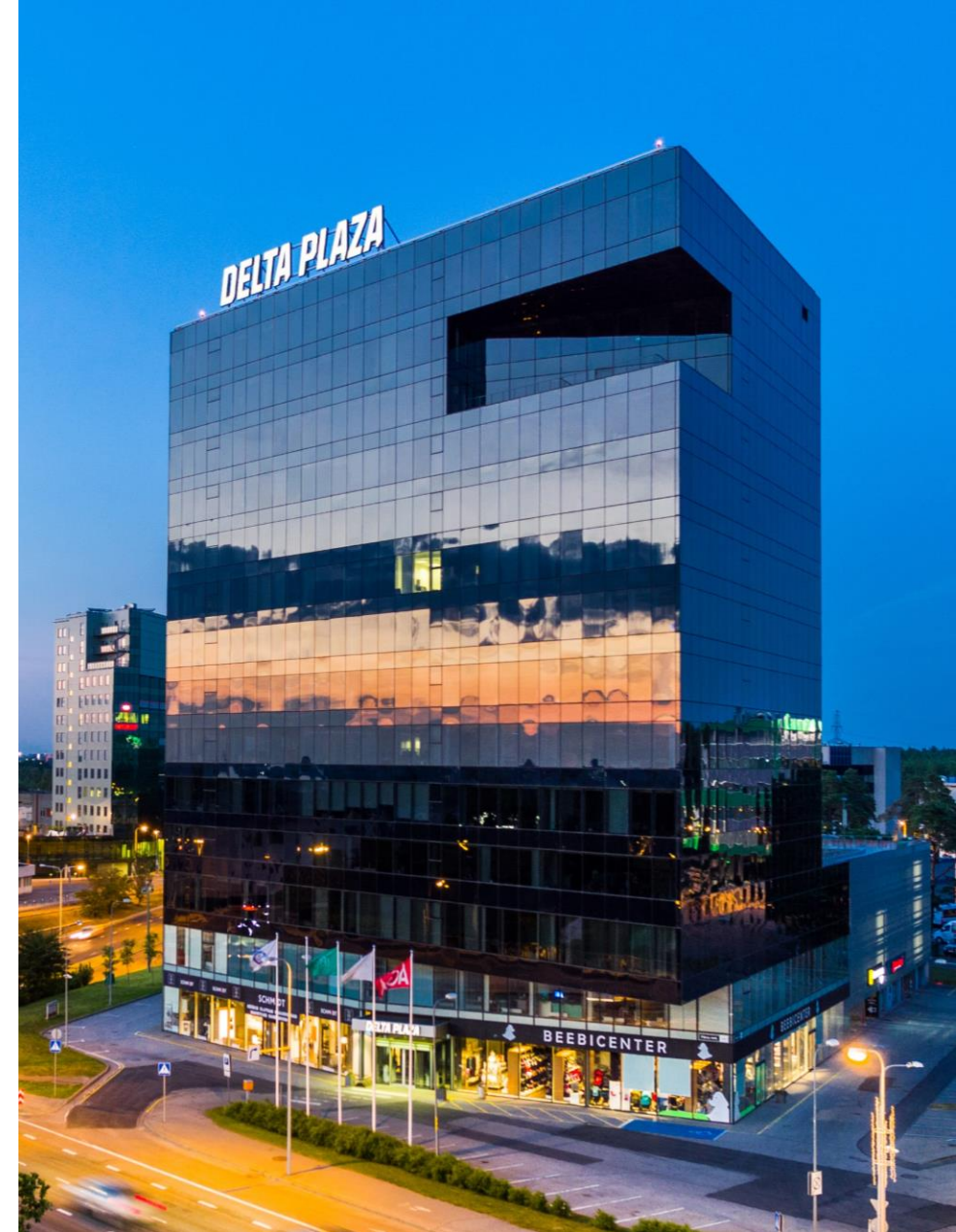
# Kindlustustingimused

- Kaskokindlustuse tingimused A300/2023
- Kindlustuslepingute üldtingimused U100/2023



# Kindlustusandja ja kindlustusvõtja

- Kindlustusandja on AB „Lietuvos draudimas“ Eesti filiaal (edaspidi PZU)
- Kindlustusvõtja on isik, kellel on kindlustushuvi ja kes on sõlminud PZU´ga kindlustuslepingu
- Soodustatud isik saab kindlustushüvitise. Soodustatud isikuks määratakse sõiduki omanik (reeglina liisingettevõtte)



# Kindlustatud ese

- Kindlustatud ese on **tavakasutuses sõiduk** esmamüügi kompleksuses ning sõidukile esmamüügi järel paigaldatud lisavarustus poliisil märgitud hüvitispiiri ulatuses. Esmamüük on sõiduki esmakordne müümine lõpptarbijale.
- Sõiduki **tavakasutuseks ei loeta** sõiduki lühirendile andmist (rent kuni 6 kuud), sõidukiga takso- või sõidujagamisteenuse (nt Bolt, Bolt Drive, City Bee) osutamist, kuller-, alarm-, autokooli- või turvafirma patrullisõidukina kasutamist.

# Kindlustussumma / Hüvitamine

- Kindlustussumma
  - Sõiduki kindlustussumma on kindlustatud eseme turuhind Eestis vahetult enne kindlustusjuhtumi toimumist (v.a uusväärtuse korral).
- Hüvitamine
  - Kindlustusjuhtumist tingitud:
    - sõiduki taastamise kulud või
    - sõiduki hävinemisest, vargusest või röövimisest tekkinud kahju.
    - hoiupaigas olevad 1 komplekt velgi ja rehve kuni 5 000 €
- Kasko Pluss korral on kahju suuruseks sõiduki turuväärtus, millele lisatakse 10% sõiduki turuhinnast võimalike autovahetuskulude katteks. Rakendub, kui kahju ei hüvitata uusväärtuskindlustuse alusel.
- Sõiduki teisaldamise kulud:
  - Kasko kuni 1000 eurot
  - Kasko Pluss kuni 3200 eurot

# Lisavarustus

- Esmamüügi kompleksuses olev varustus on kindlustatud koos sõidukiga.
- Esmamüügi järgselt paigaldatud lisavarustus on kindlustatud poliisil märgitud hüvitispiirini:
  - Kasko 1 000€
  - Kasko Pluss 1 500€
- Lisavarustuseks loetakse esmamüügi järgselt sõidukile püsivalt paigaldatud meelelahutus-, multimeedia-, navigatsiooni-, side- ja olmeseadmed, lisalaternad, sõiduki väljanägemist ja/või aerodünaamikat muutvad elemendid, valveljed, lisakaitserauad, astmerauad, vints, kleebised, taksoseadmed ning sõidukisse paigaldatud turvaiste või -häll, sõiduki külge kinnitatud katuseboks, katuseraam ja jalgrattahoidja.
- Lisavarustuseks loetakse sõiduki ümberehitus ja eriseadmed. Näiteks elamuauto ümberehitus ja seadmed, külmutusseadmed, meditsiini-, päästeameti-, alarm- või operatiivsõiduki ümberehitus ja seadmed.
- Õnnetusjuhtumi riski vastu on kindlustatud kahjujuhtumi hetkel sõiduki külge kinnitatud jalgrattad lisavarustuse kindlustussumma ulatuses.



# Sõiduauto ja väikeveok

- Sõiduauto

- M1 – sõiduauto
- M1G – maastur



- Väikeveok

- N1 – kaubik
- N1G – kastiga maastur



- Kindlustamisele kuulub sõiduk:

- Kuni 25 a vana
- Arvel Eesti Maanteeameti Liiklusregistris
- Tehniliselt korras



- Ei kindlustata

- võistlus- ja treeningautod (näiteks ralliautod)
- eriotstarbelised sõidukid (näiteks ehitusmasinad, põllutöömashinad või kinnisel lennuväljaterriitoriumil kasutatavad sõidukid)





# Ümberehitatud autod

- Pakkumuse tegemine tuleb eelnevalt PZU-ga kooskõlastada järgmiste sõidukite korral:
  - Autoelamud
  - Külmikautod
  - Liikuvad töökojad
  - Kiirabi, päästeautod jms



# Vargusevastased seadmed

- Automaatselt rakenduv käivitustakistus (immobilaiser)



# Kindlustusterritoorium

- Euroopa, va Armeenia, Aserbaidžaan, Gruusia, Kasahstan, Moldova, Ukraina, Valgevene ja Venemaa.

# Pakettide võrdlus





## PZU 24 h Autoabi Euroopas

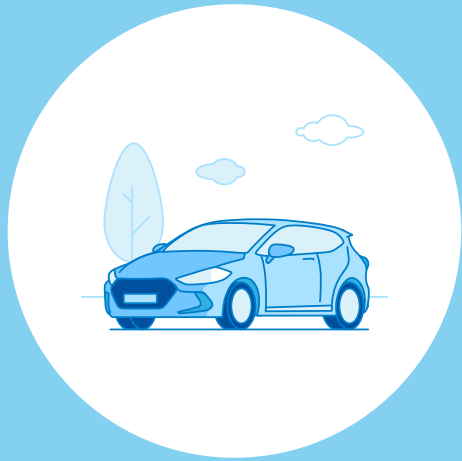


- PZU Autoabi telefoninumber +372 622 4545 või teatada PZU kodulehel;
  - Kehtib poliisil märgitud kindlustusterritooriumil;
  - Väljasõit sündmuskohale garanteeritud ajaga (15-30min);
  - Liiklusõnnetuse korral vajalike blankettide viimine ja nõustamine;
  - Sõiduki pukseerimine sündmuskohalt remondiettevõttesse;
  - Sõiduki purunemisel reisijate viimine sihtpunkti Eesti piires;
  - Lisakütuse viimine;
  - Sõiduki väljaaitamine liivast, lumest;
  - Sõidukile käivitusvoolu andmine;
  - Sõidukil purunenud rehvi vahetus;
  - Omavastutus puudub.
- 
- ✓ Kasko Pluss
  - ✓ Kasko

# Uusväärtuskindlustus



- Hüvitatakse sõiduki ostuhind (hind, millega sõiduk soetati) kui samaaegselt on täidetud järgnevad tingimused:
  - sõiduk on kindlustusperioodi jooksul olnud ainult tavakasutuses
  - sõiduk esmaregistreeriti Eestis ja registreerimisest ei ole kindlustusjuhtumi hetkeks möödunud rohkem kui üks aasta
- ✓ Kasko Pluss
- ✓ Kasko



## Asendusauto kindlustus

- Asendusauto väljastatakse juhul, kui sõidukit ei ole võimalik kahjujuhtumi tõttu teeliikluses kasutada.
  - Kuni 30 päeva kindlustusperioodi jooksul.
  - Auto hävimise korral on asendusauto kasutamine võimalik kuni PZU hüvitamisotsuse tegemiseni (maksimaalselt 30 päeva).
  - Asendusautot ei võimaldata kui auto remontimise aeg on lühem kui 24 tundi.
  - Asendusauto väljastatakse mõistliku aja jooksul PZU nimetatud asukohtades ja päevadel. Europcar sõidukid asuvad Tallinnas, Tartus, Viljandis, Pärnus, Haapsalus, Rakveres, Kuressaares ja Jõhvis.
  - Välisriigis rendib asendusauto kindlustusvõtja. Maksimaalne hüvitis ühe asendusauto rendipäeva eest on 50 eurot (sh käibemaks).
  - Omavastutus puudub.
- 
- ✓ Kasko Pluss
  - Kasko – lisatasu eest



## Liisingväärtuse kindlustus

- Hüvitatakse liisinglepingu järgne jääkväärtus, kui on täidetud kõik alljärgnevad tingimused:
  - Kahju ei hüvitata Uusväärtuse kindlustuse alusel;
  - sõiduk on kindlustusperioodi jooksul olnud ainult tavakasutuses;
  - sõiduki esmasest registreerimisest ei ole kindlustusjuhtumi hetkeks möödunud üle 7 aasta;
  - sõiduki liisingu jääkväärtus ei ole suurem kui 50 000 €;
  - sõiduki turuhind vahetult enne kindlustusjuhtumit on väiksem kui liisingulepingu järgne väärtus.
- ✓ Kasko Pluss
- Kasko – lisatasu eest





## Liisingumakse kindlustus

- Liisingumakse kindlustuse alusel hüvitatakse kuni 6 kuu liisingumaksed, kuid mitte rohkem kui 3000 eurot.
  - Liisingumakse kindlustus kehtib, kui on täidetud kõik järgmised tingimused:
    - sõiduk on kindlustusperioodi jooksul olnud ainult tavakasutuses;
    - liisinguvõtjast sõiduki juht on kindlustusjuhtumi tagajärjel ambulatoorsel või statsionaarsel ravil ning tema töövõimetus kestab rohkem kui 2 nädalat. Kindlustushüvitist makstakse vaid töövõimetusperioodil viibimise aja eest;
    - kindlustusjuhtum (sh liiklusõnnetus) on vormistatud seaduses ettenähtud korras ja sündmuskohale kutsutud kiirabi on tekkinud tervisekahjustused fikseerinud.
- ✓ Kasko Pluss
- Kasko – lisatasu eest



## Tehniline rike

- Hüvitatakse sõiduki taastamise kulud ainult kõikide järgnevate eritingimuste samaaegsel esinemisel:
  - Sõiduk on olnud kindlustusperioodi jooksul ainult tavakasutuses;
  - Sõiduki esmasest registreerimisest ei ole tehnilise rikke hetkeks möödunud üle 8 aasta;
  - Sõiduki läbisõit ei ületa tehnilise rikke hetkel 160 000 km;
  - Sõidukit on hooldatud vastavalt tootja juhistele;
  - Väljaspool Eesti Vabariiki esmaselt registreeritud sõidukite tehnilist korrasolekut ning tõrgeteta töötamist on kinnitanud vastava automargi esindaja Eestis või PZU poolt heakskiidetud ettevõtte. Kinnitamine peab olema toimunud kirjalikku taasesitamist võimaldavas vormis kahjujuhtumi toimumise eelselt, kuid mitte varem kui 30 päeva enne kindlustuslepingu jõustumist.

✓ Kasko Pluss



## Reisikatkestuse kindlustus

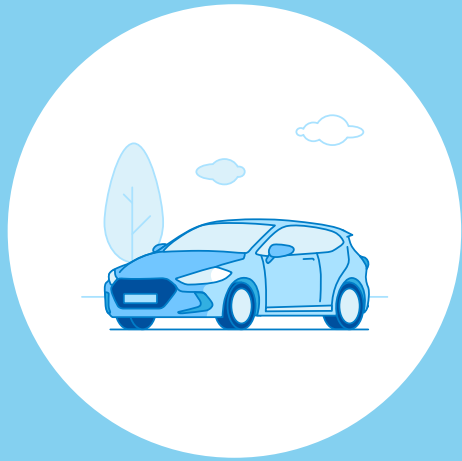
- Reisikatkestuse kindlustus rakendub sõiduki tehnilise rikke, kahjustumise, varguse või võtmete kaotuse korral, kui reisi ei ole võimalik jätkata. Hüvitatakse sõiduki juhi ja kaassõitjate mõistlikud kulud, mis on tehtud:
    - ööbimiseks, kui isikud asuvad oma kodust või ööbimispaigast kaugemal kui 100 km ja tagasipöördumine koju ei ole koheselt võimalik;
    - koju tagasipöördumiseks või reisi jätkamiseks muu transpordivahendiga.
  - Reisikatkestuse kulude hüvitislimiit kindlustusperioodi jooksul Eestis on 350 eurot ja välisriigis 1000 eurot.
- ✓ Kasko Pluss



## Reisijate õnnetusjuhtumikindlustus

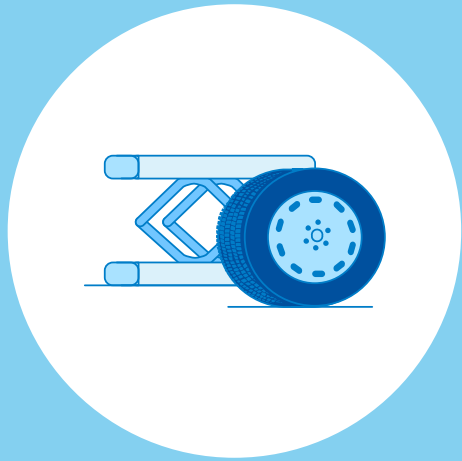
- Reisijate õnnetusjuhtumi kindlustuse hüvitist makstakse juhul, kui sõidukis viibinud juht või kaassõitja jääb otseselt kindlustusjuhtumi tagajärjel tekkinud kehavigastuse tõttu püsivalt töövõimeetuks või sureb. Hüvitamine toimub, kui on täidetud muuhulgas järgmised tingimused:
  - püsiv töövõimeetus on kestnud vähemalt 1 aasta
  - õigusaktides sätestatud korras tuvastatud ja määratud töövõime kaotus on 50% või rohkem
  - liiklusõnnetuse toimumise hetkel oli kannatanu turvavööga nõuetekohaselt kinnitatud
- Reisijate õnnetusjuhtumikindlustuse kindlustussumma ühe isiku kohta on 10 000 eurot.
- ✓ Kasko Pluss
- Kasko – lisatasu eest





## Rendiauto kindlustus

- Hüvitatakse eraisikust kindlustusvõtja kasutuses olevale rendiautole tekitatud kahju, milleks on õnnetusjuhtumi, vandalismi ja varguse tõttu tekkinud kahju.
  - Rendiautoks on sõiduauto, mille rendiperiood ei ole pikem kui 30 päeva.
  - Hüvitispiir juhtumi kohta 5 000 eurot. Kuni 3 rendiauto kindlustuse kahju.
  - Kentib kogu maailms, v.a. Eestis, Armeenias, Aserbaidžaanis, Gruusias, Kasahstanis, Moldovas, Ukrainas, Valgevenes ja Venemaal.
  - Näide: Kindlustusvõtja sõidab reisile ning võtab rendiauto. Õnnetuse korral tuleb kliendil tasuda rendiauto omavastutus 1000 eurot. Sellisel juhul hüvitab PZU kliendile tekkinud kulu 1000-200 eurot (poliisi põhiomavastutus), ehk 800 eurot.
- ✓ Kasko Pluss



## Haagisekindlustus

- Hüvitatakse koguriski kindlustusjuhtumite tagajärjel haagisele tekitatud kahju järgnevatel tingimustel:
  - haagis oli kindlustusjuhtumi toimumise hetkel haagitud sõiduki külge;
  - haagise kahju hüvitatakse haagise registreerimistunnistusel märgitud omanikule;
  - haagises oleva pagasi kahju kuulub hüvitamisele üksnes pagasikindlustuse lisakaitse olemasolul;
  - Kindlustussumma on 1 500 €.
- 
- ✓ Kasko Pluss
  - Kasko – lisatasu eest

# Pagasikindlustus



- Hüvitatakse koguriski kindlustusjuhtumite tagajärjel sõiduki pagasiruumis olnud juhi ja reisijate isiklike esemete kahjustumise või hävimisega tekkinud kahju järgnevatel tingimustel:
  - pagasiks ei loeta raha ja väärtpabereid, väärisesemeid ja ehteid, dokumente (sh. fotod, plaanid, joonised jne), elektroonilisi andmekandjaid, fotoseadmeid, audio- ja videoseadmeid, arvutit, mobiiltelefone ja -seadmeid ning tööriistu;
  - pagasi varguse korral hüvitatakse kahju, kui pagas oli paigutatud varjatult auto lukustatud pagasiruumi;
  - haagisekindlustuse lisakaitse olemasolul hüvitatakse haagises olnud pagas, va pagasi varguse või röövimisega tekitatud kahju.
  - Kindlustussumma 1 000€.
- Kasko ja Kasko Pluss – lisatasu eest

# Omavastutus

- Põhiomavastutus: 150 €, 200 €, 300 €, 600 €, 1000 €
- Aknaklaasi vahetuse omavastutus\*:
  - Kasko: 0 €, 100 € või 300 €
  - Kasko Pluss: 0 €
- Aknaklaasi parandamise omavastutus: 0 €
- Loomale ja linnule otsasõidust tekkinud kahju hüvitatakse ilma omavastutuseta
- Varguse omavastutus: põhiomavastutus või 15%

\*Aknaklaasi vahetamisel rakenduva omavastutuse suurus märgitakse poliisile. Aknaklaasi parandamise kulud hüvitatakse omavastutust rakendamata. Aknaklaasiks ei loeta katusealuuki ega sõiduki muid klaasist, plastist või muust läbipaistvast materjalist osi, sh klaaskatust ja sõiduki kastikatte klaase.

Aknaklaas parandatakse, kui klaasi kahjustuse läbimõõt on väiksem kui 2 cm, see ei asu juhi poolel ja parandamisel ei rikuta klaasi soojendust. Aknaklaas vahetatakse ainult juhul, kui kahjustuse läbimõõt on suurem kui 2 cm või see asub juhi poolel.

Kui kindlustusvõtja soovib parandamisele kuuluvat klaasi vahetada, siis rakendub poliisile märgitud omavastutus või aknaklaaside vahetuse omavastutus, olenevalt sellest, kumb on suurem.

# Kindlustusperiood / Osamaksed / Kindlustusleping / Lepingu lõpetamine

- Kindlustusperiood
  - 1 aasta
- Osamaksete arv: 1 , 2, 4 või 12 korda aastas.
- Lepingu saab ennetähtaegselt lõpetada sõiduki vöörandamisel. Kindlustusvõtja peab sellisel juhul teatama kindlustuslepingu ülesütlemisest.
- Muul juhul poole perioodi kestel kindlustuslepingut üles ei öelda.
  
- Kindlustuslepingu dokumendid:
  - Kindlustuspoliis (vormistatakse iga kindlustusperioodi kohta)
  - Kaskokindlustuse tingimused, kindlustuslepingute üldtingimused
  - Dokumendid vormistatakse arvutiprogrammis, neid ei allkirjastata.
  - Dokumente säilitatakse elektrooniliselt.

# Kinnitamine

- Aktsepteerimist ehk kinnitamist vajatakse muuhulgas, kui on:
  - Riskiohtlik auto mark ja mudel;
  - Kindlustuspoliisile lisatud käsitsi eriklausel;
  - Auto kasutusala lühirent, takso, alarm, kuller.
- Kinnitamise vajaduse info kuvab müügiprogramm. Kinnituse saamiseks tuleb edastada vastav soov e-posti teel oma kontaktisikule või riskijuhile.





## ESG eesmärk

Kliimarisikide ja heitkogustega tegelemine on kollektiivne jõupingutus, milles kindlustusandjatel ja klientidel on kestliku tuleviku loomisel oluline roll.



# Soovitused kaskokindlustuse klientidele seoses ESG-ga

→ **Juhised klientidele loodusõnnetuste korral:**

→ **Rahe** korral pargi oma sõiduk võimalusel varju alla. Näiteks garaaž, varikatus, tihedam puu. Sellise võimaluse puudumisel on suurema kahju ära hoidnud sõiduki katmine näiteks paksema papiga või vana tekiga. Kui rahekahju on juba tekkinud, siis esmasena võiks pöörduda mõlgiemaldusega tegelevate ettevõtete poole. Võimalik, et ei ole vaja sõiduki detaile vahetama hakata, vaid saab mõlgiemalduse ja poleerimisega hakkama. Seeläbi oleme rohelisemad ning meie jalajälg loodusele on oluliselt väiksem.





## Soovitused kaskokindlustuse klientidele seoses ESG-ga

→ **Juhised klientidele loodusõnnetuste korral:**

→ **Üleujutuse** korral pargi sõiduk kõrgemasse kohta. Kindlasti väldi madalamaid kohti ning maa-aluseid garaaže, kuhu võib vett suurel hulgal koguneda. Kui üleujutuse oht on teada, siis võimalusel väldi sõitmist. Kui on hädavajadus liigelda, siis kindlasti väldi sõitmist sügavas vees. Kui sõiduki on juba sattunud sügavasse vette ning on oht, et vesi võib sattuda mootorisse, siis ära käivita sõidukit. Võimalusel lase enda auto teisaldada suuremal sõidukil, mille mootorini veetase veel ei ulatu.

# Soovitused kaskokindlustuse klientidele seoses ESG-ga

## → Juhised klientidele klaasikahju korral:

- Klaasiparandus aitab sul kiirelt vabaneda väikesest tükkest esiklaasil, laskmata sel areneda suuremaks klaasikahjustuseks.
- Kui sõiduki esiklaas on saanud tükke, ei pea seda alati välja vahetama – mõnikord saab klaasi ka ära parandada. Klaasi parandus aitab kiirelt vabaneda väikesest tükkest klaasil, laskmata sel areneda suuremaks klaasikahjustuseks.

## → Kui klaasi tabas kivi:

- Pühi kivitükke koht klaasil puhtaks
- Liimi selle peale kleebis, sest niiskus ja mustus raskendavad parandamist
- Pöördu PZU poolt soovitatud klaasipartneri juurde esimesel võimalusel



## Soovitused kaskokindlustuse klientidele seoses ESG-ga

### → **Miks parandada klaasitäkkeid:**

- Esiklaasi parandamine on keskkonnasõbralikum ja kiire, kestes kuni 30 minutit. Kaskokindlustuse kliendile on see tasuta ja ei mõjuta kindlustusmakset.
- Väike täke esiklaasil, mis jääb parandamata, võib areneda suureks mõraks. Parandada on võimalik kuni 2 cm suuruseid täkkeid.
- **Turvalisus** – Parandamata täke võib kiiresti muutuda mõraks, mis ohustab sõitjate turvalisust. Parandatud klaas taastab esialgse tugevuse ja tagab turvaseadmete nõuetekohase toimimise.
- **Kiirus** – Klaasi parandamine võtab vaid 30–60 minutit ja toimub ootetööna, ilma broneerimiseta, võrreldes esiklaasi vahetuse kolme tunniga.
- **Roheline mõtlemine** – Jäätmeid tekib vaid 3 grammi, võrreldes vahetuse 13-14 kg-ga. See on oluliselt keskkonnasõbralikum lahendus.

# Kasko eelised

- ✓ Koguriskikindlustus
- ✓ Kokkupõrkel looma ja linnuga omavastutus 0€
- ✓ Klaasi parandamise omavastutus 0 €
- ✓ Klaasi vahetamise omavastutus 0, 100 või 300 eurot
- ✓ Uusväärtuskindlustus (kuni 1 a sõiduk)
- ✓ Hoiupaigas olevad 1 komplekt velgi ja rehve kuni 5 000 €
- ✓ Sõiduki laadija kuni 2 500 €
- ✓ PZU Autoabi 24 h Euroopas
- ✓ Võtmete kadumine, vargus või kahjustumine
- ✓ Lisavarustusena (vaikimisi 1 000€) on muuhulgas kindlustatud:
  - turvahällid, katuseraamid, suusaboksid
  - garantiiline püsivaha ja kaitsekiled
  - õnnetusjuhtumi riski vastu sõiduki külge kinnitatud jalgrattad
- ✓ Lisakaitse täiendava makse eest:
  - Asendusauto (kuni 30 päeva)
  - Liisingväärtuskindlustus (kuni 7 a sõiduk limiidiga 50 000 €)
  - Liisingumakse kindlustus (kuni 6 kuud, kuni 3 000 €)
  - Reisijate õnnetusjuhtumi kindlustus
  - Pagasikindlustus
  - Haagisekindlustus



# Kasko Pluss eelised (lisaks Kasko eelistele)

- ✓ Tehnilise rikke kaitse (alla 8 a sõiduk, läbisõit kuni 160 000 km)
- ✓ Klaasi parandamise ja vahetamise omavastutus 0 €
- ✓ Asendusauto (kuni 30 päeva)
- ✓ Liisingväärtuskindlustus (kuni 7 a sõiduk limiidiga 50 000€)
- ✓ Liisingumakse kindlustus (kuni 6 kuud, kuni 3 000 €)
- ✓ Reisikatkestuse kulud
- ✓ Reisijate õnnetusjuhtumi kindlustus
- ✓ Haagisekindlustus
- ✓ Sõiduki laadija kuni 3 500 €
- ✓ Täiskahju korral +10% auto turuhinnale (v.a. uusväärtuskindlustuse korral)
- ✓ Rendiautokindlustus (füüsilisest isikust kindlustusvõtja korral)
- ✓ Lisavarustusena (vaikimisi 1500€) on muuhulgas kindlustatud:
  - turvahällid, katuseraamid, suusaboksid
  - garantiiline püsivaha ja kaitsekiled
  - õnnetusjuhtumi riski vastu sõiduki külge kinnitatud jalgrattad
- ✓ Lisakaitsed täiendava makse eest:
  - Pagasikindlustus



# Täna kuulamast!

Claude Kaasik

[claude.kaasik@pzu.ee](mailto:claude.kaasik@pzu.ee)

(+372) 55 48 565