

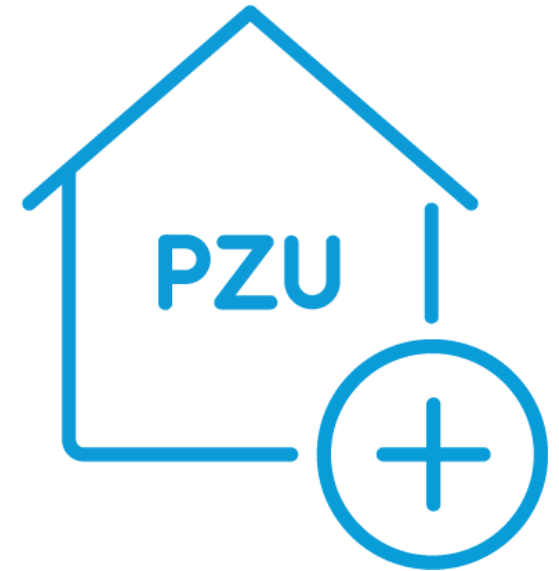
## PZU Kindlustus Õnnetusjuhtumikindlustus

Koolituse materjalid on kasutamiseks ainult PZU Kindlustuse turustajatele, esitluse jagamine teistele on keelatud.

Kristo Õunapuu  
Kodu- ja isikukindlustuse tootejuht

# Mõisted

- **KINDLUSTUSANDJA** - AB „Lietuvos draudimas“ Eesti filiaal (PZU)
- **KINDLUSTUSVÕTJA** – saab olla nii juriidiline- kui eraisik
- **KINDLUSTATUD ISIK** – on 1 kuni 75 aastane (k.a) isik kellel ei ole vaimset ega füüsilist puuet ning on võimeline igapäevaselt toime tulema ilma eestkostjata
- **ALAEALINE ISIK** – isik kes lepingu sõlmimise hetkel on kuni 18 aastane
- **SOODUSTATUD ISIK** – kindlustusvõtja poolt määratud kindlustatud isiku kirjalikul nõusolekul määratud isik kellel on õigus kindlustatu surma korral saada hüvitist. Alaealise kindlustatu korral on soodustatud isikuks tema pärijad.
- **KINDLUSTUSJUHTUM** – isiku vaba tahte vastaselt toimunud ootamatu sündmus, mille tagajärjel väline jõud tekitab tervisekahjustuse või põhjustab surma



# Maksustamine Juriidilisest isikust kindlustusvõtja korral

Kuidas maksustatakse kindlustusmakset või hüvitist, kui kindlustusvõtjaks on juriidiline isik ?

- ✓ Kui kindlustusvõtjaks on ettevõtte, kes märgib soodustatud isikuteks töötajad, siis on ettevõtte poolt tasutav kindlustusmakse käsitletav töötajale antud hüvena ja tegemist on erisoodustusega.
- ✓ Kui kindlustusmakse on erisoodustusena maksustatud ning makstud täielikult töötaja huvides ning see kindlustus ei kata tööandja riski maksta töötajale hüvitist võimaliku tööõnnetuse korral, st tööõnnetuse korral saab töötaja tööandjalt nõuda hüvitist vaatamata sellele kindlusehüvitisele, siis on töötaja saadav kindlustushüvitis maksuvaba.
- ✓ Kui kindlustus katab tööandja riski maksta töötajale hüvitist võimaliku tööõnnetuse korral (kindlustusmakse tasumist ei loeta erisoodustuseks), siis kindlustushüvitise saamisel loetakse tööandja kohustus töötajale hüvitist maksta täidetuks ja siis on tegemist töötaja maksustatava tuluga.



# Õnnetusjuhtumikindlustus

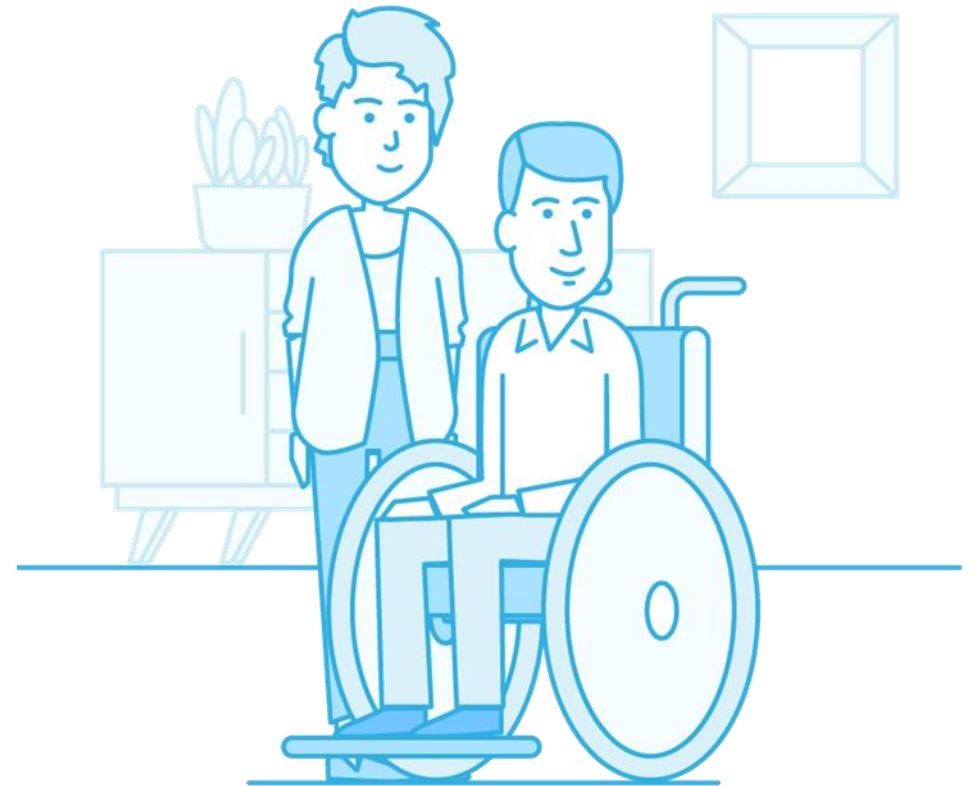
- Töövõime kaotuse hüvitis
- Surmajuhtumi hüvitis
- Valuraha hüvitis
- Ravikulude hüvitis
- Päevarahahüvitis
  
- Võistlussport
- Kõrgendatud riskiga ametikoht



# Töövõimekaotus

## KOHUSTULIK KINDLUSTUSKAITSE, MIS PEAB OLEMA VALITUD!

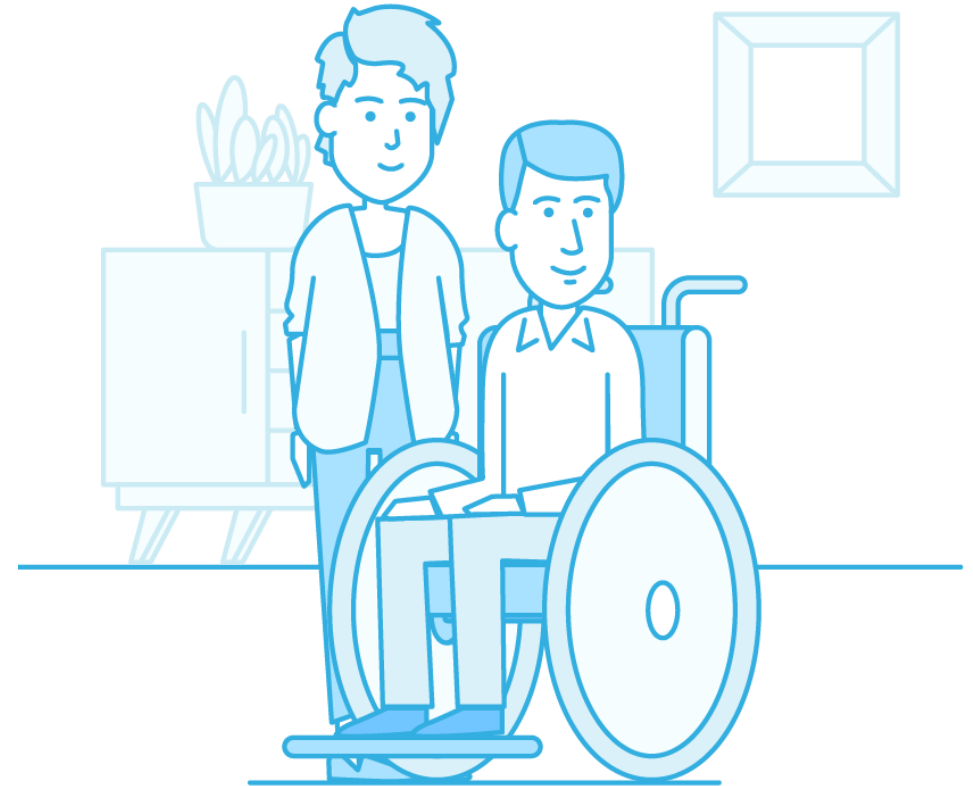
- min 20 000 eurot
- 30 000 eurot
- 40 000 eurot
- 50 000 eurot
- 60 000 eurot
- 100 000 eurot
- Muu – käsitsi sisestatav kindlustussumma



Kõik käsitsi sisestatud kindlustussummad saadetakse UW-le kinnitamiseks

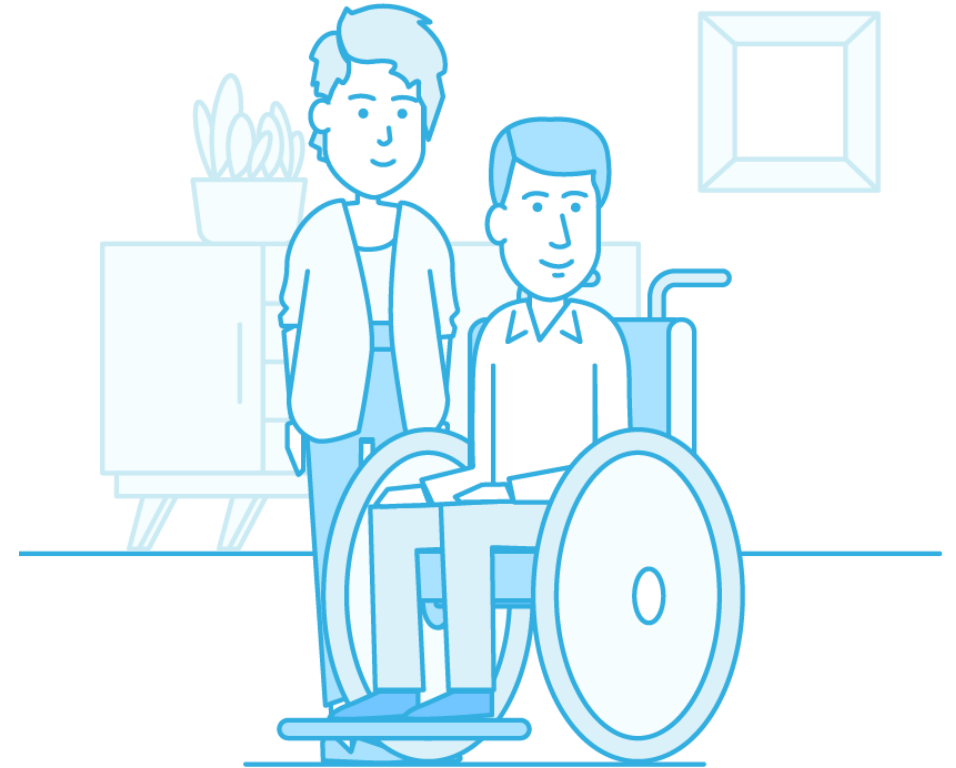
# Töövõimekaotus

- Kindlustusjuhtumi tagajärjel tekib kindlustatud isikul tingimuste alusel määratav püsiv vaimne või füüsiline puue, makstakse töövõime kaotuse hüvitist
- Töövõime kaotus on püsiv, kui kehaosa või meeleorgani normaalne töö ei ole taastunud ühe aasta jooksul arvates kindlustusjuhtumist
- Töövõime kaotuse hüvitise olemasolu ja suuruse määrab kindlustusandja ekspertarst
- Töövõime kaotuse olemasolu ja hüvitise suurus määratakse juhul, kui kindlustusjuhtumist on möödunud üks aasta. Kui vigastus on püsiv ja paranemine ebatõenäoline võib hüvitise määrata ka varem



# Töövõimekaotus

- Hüvitis määratakse meditsiinidokumentide alusel ja %-na kokkulepitud hüvitispiirist
- Hüvitise määramisel ei arvestata subjektiivsete asjaoludega- isiku amet, hobid, eluviisid jms, ega ka sissetuleku vähenemist
- Kui kindlustatul on õigus saada hüvitist mitme hüvitistabelis esitatud punkti alusel siis hüvitised liidetakse kuid koondhüvitis ei tohi ületada töövõime kaotuse hüvitise ülempiiri



# Surmajuhtum

## Valikuline kindlustuskaitse

- min 20 000 eurot
  - 30 000 eurot
  - 40 000 eurot
  - 50 000 eurot
  - 60 000 eurot
  - 100 000 eurot
  - Muu – käsitsi sisestatav kindlustussumma
- 
- Alaealistel võimalik valida 1000€ - 5000 €

Kõik käsitsi sisestatud kindlustussummad saadetakse UW-le kinnitamiseks



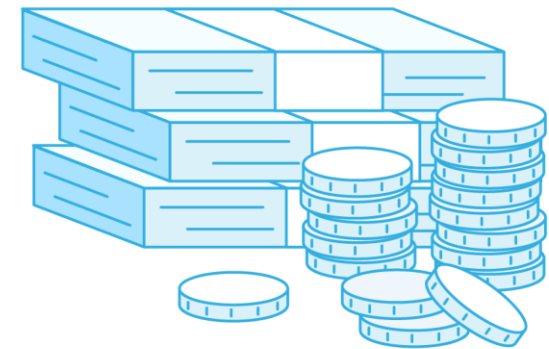
# Surmajuhtum

- Makstakse juhul, kui kindlustatud isik sureb kindlustusjuhtumi tagajärjel või siis ühe aasta jooksul arvates kindlustusjuhtumi toimumisest
- Hüvitist makstakse soodustatud isikule või selle puudumisel pärijatele



# Päevaraha

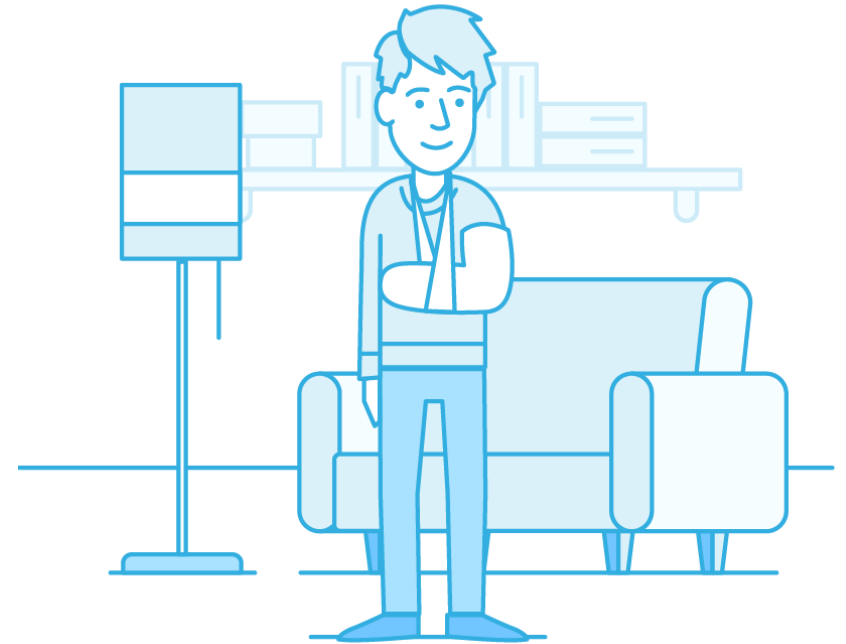
- Makstakse juhul kui kindlustatul on tekkinud ajutine töövõimetus ning ravi kestab **vähemalt 7 päeva (k.a)** ning maksimaalselt hüvitame kuni 6 kuud
- Esimesed 4 kalendripäeva makstakse **100%** netotulust ning alates 5-st päevast **30%** netotulust
- Maksame ka hüvitist, kui vanem peab viibima hoolduslehel alaealise kindlustatud isikuga toimunud kindlustusjuhtumi tõttu. Kindlustatud seadusjärgsel esindajal peab olema päevaraha kindlustuskaitse valitud.  
**Hüvitame 20% netotulust!**
- Netotulu on sots. maksuga maksustatud sissetulekud
- Hüvitamine lõppeb, kui isik asub tööle, lõppeb töövõimetusleht või määratakse töövõime kaotuse hüvitis



# Valuraha

## Valikuline kindlustuskaitse

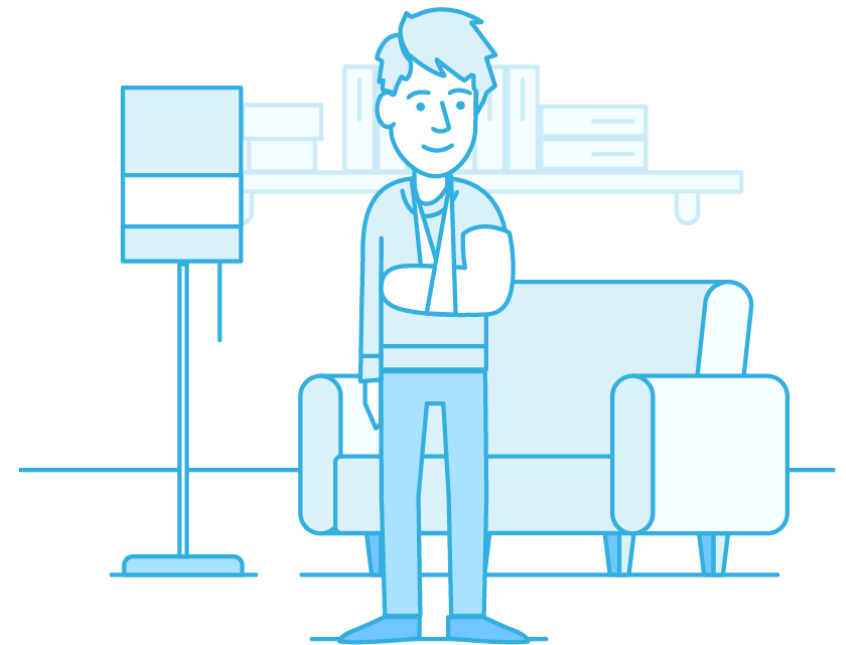
- 3 000 eurot
- 5 000 eurot
- 7 000 eurot
- 10 000 eurot
- 20 000 eurot
- Muu – käsitsi sisestatav kindlustussumma



Kõik käsitsi sisestatud kindlustussummad saadetakse UW-le kinnitamiseks

# Valuraha

- Kui kindlustusjuhtumi tagajärjel tekib ajutine tervisekahjustus, mille ravi kestab vähemalt 7 päeva, makstakse valuraha hüvitist
- On ühekordne hüvitis, mis määratakse Valuraha ja Töövõime kaotuse hüvitiste tabeli alusel % kokkulepitud hüvitispiirist
- Kui vigastust ei ole sellest tabelis, määratakse hüvitis sarnase vigastuse raskusastme järgi
- Kui vigastusi on mitu siis hüvitised liidetakse
- Koondhüvitis ei saa ületada kokkulepitud hüvitispiiri



# Ravikulu

## Valikuline kindlustuskaitse

- 1 000 eurot
- 3 000 eurot
- 5 000 eurot
- 7 000 eurot
- 10 000 eurot
- Muu – käsitsi sisestatav kindlustussumma

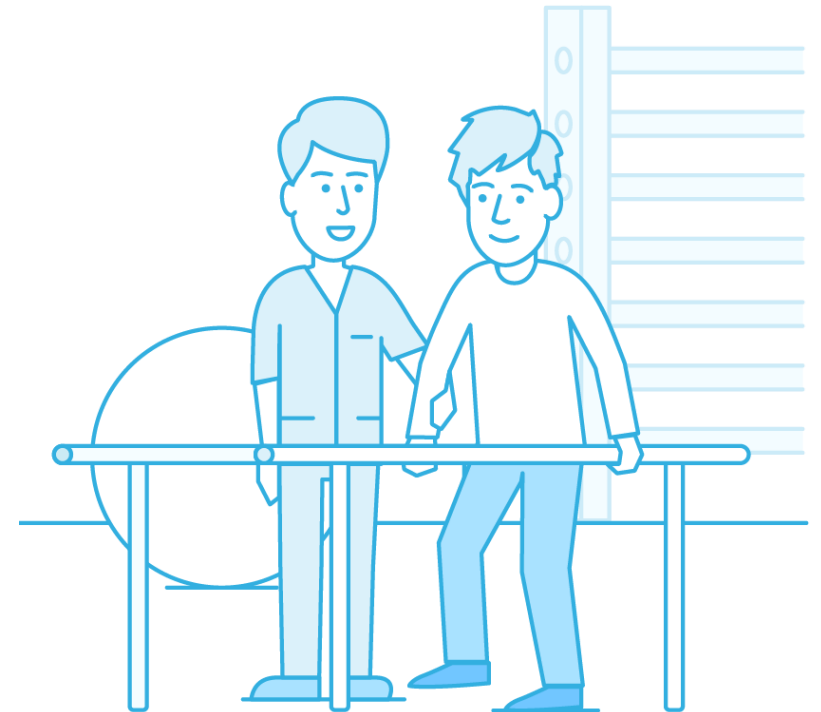
Ravikulude hüvitisel rakendame omavastutust 50 eurot juhtumi kohta !



Kõik käsitsi sisestatud kindlustussummad saadetakse UW-le kinnitamiseks

# Ravikulu

- Ravikulu hüvitise alusel korvatakse kindlustusjuhtumi tagajärjel tekkinud mõistlikud ja põhjendatud ravikulu, mida ei hüvita Haigekassa
- Hüvitatakse ainult Eestis registreeritud raviasutuste arvete alusel
- Kui kindlustatul puudub Haigekassa ravikindlustus, siis arvestatakse hüvitist samuti nagu Haigekassa ravikindlustatule



# Ravikulu

## Hüvitatakse ravi seisukohalt vajalik:

- arsti poolt määratud uuringu- ja ravikulu, va psühhoteeraapia;
- füsiaatria ja ravikehakultuuri mõistlikud kulud;
- meditsiinilise abivahendi üürimise või soetamise kulu, mis on PZU-ga eelnevalt kooskõlastatud;
- prillide, kuulmisaparaadi, proteesi(de) jmt parandamise või samaväärsse eseme soetamise kulu kuni 600eurot;
- hambavigastuste ravikulu va hammustamise ja närimise tagajärjel tekkinud vigastuste kulu.



# Kindlustuskaitse sportimisel

Sportimisel kehtib kindlustuskaitse ilma erikokkuleppeta, välja arvatud tegelemisel Võistlusspordiga või selle treeningul. Samuti ei kehti kindlustuskaitse tegelemisel aladega, mis on Õnnetusjuhtumi- kindlustuse tingimustes välistatud.

## Mis on võistlussport ?

Võistlussport käesolevate tingimuste mõistes on tegevus, mille eesmärk on saavutada edu avalikus sportlikus konkurents. See tähendab osalemist sarja-, karika- ja liigavõistlustel, Eesti MV-l ja rahvusvahelistel võistlustel ning ka nendeks ettevalmistust.

Alaealise kindlustatu puhul on ka võistlussport automaatselt kaitse all va. alad mis on välistatud!

Kui tegelete „Võistlusspordiga“ peab olema valitud vastav lisakaitse!





# Kindlustuskaitse sportimisel

## Alad millega tegelemisel kindlustuskaitse ei kehti:

- Alpinism, jää-, kalju- ja mägironimine ning rafting;
- Talispordialadega tegelemine väljaspool tähistatud radasid;
- Motosport ;
- Lennusport;
- Allveesport;
- Ekstreemsport;
- Võitlussport;
- Ekspeditsioonid.



Täielik loetelu kindlustustingimustes

# Kindlustuskaitse sportimisel

## Mõned näited

- Juhan käib kaks korda nädalas sõpradega korvpalli mängimas. Võistlemiseks tal kahjuks aega ei ole
- Pille mängib 4 korda nädalas sulgpalli, valmistub Eesti meistrivõistlusteks ning teda juhendab treener
- Ants sõidab rattaga tööpäeviti u 50km. Ta sõidab tööle ja koju. Nädalavahetusel teeb pikemad tiirud, et valmistuda selle aastaseks maastikuratta maratonide sarjaks
- Toomas mängib nädalas korra võrkpalli, käib korra või kaks ujumas. Sõprade ettepanekul soovib ta osa võtta Paide-Türi rahvajooksust
- Endel on tubli pereisa ning mängib oma lõbuks jalgpalli. Ta kuulub Jalgpalli 4 liiga meeskonda ja võimalusel ka osaleb mängudel
- Laine on noor ja andekas tüdruk. Ta tegeleb koolis võrkpalli ja ujumisega ning käib ka Tai boksi trennis



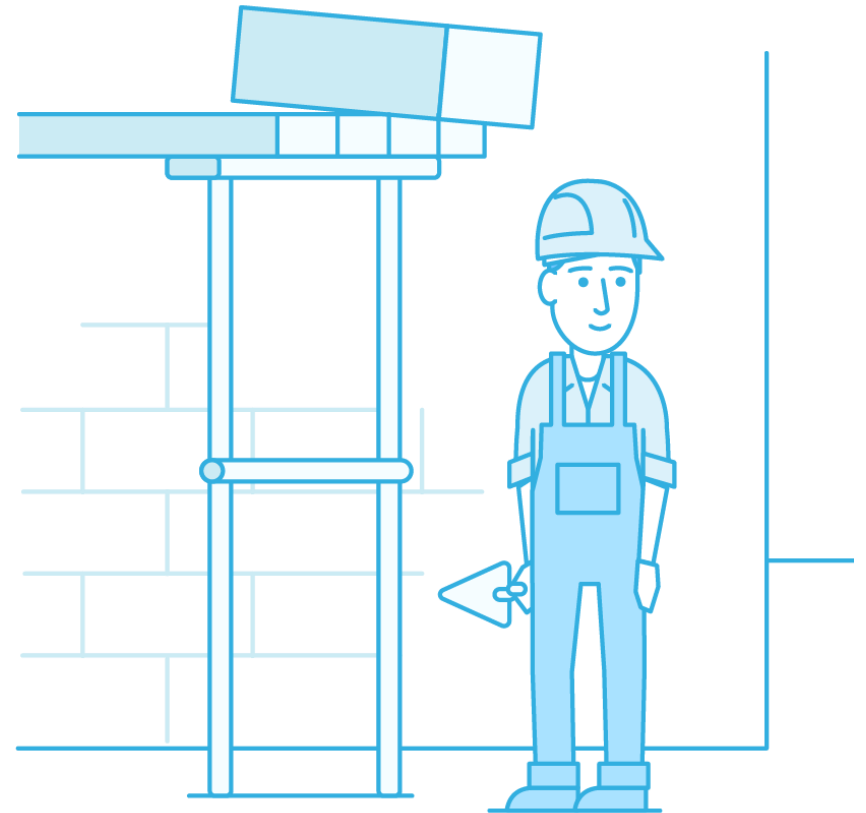
# Kindlustuskaitse töötamisel „Kõrgendatud riskiga“ ametikohal

Kõrgendatud riskiga ametikohal töötades kehtib kindlustuskaitse ainult juhul, kui see on kindlustuslepingus eraldi kokku lepitud

Kõrgendatud riskiga ametikohad on:

- Auto- ja bussijuht;
- Ehitaja;
- Masina- ja seadme operaator;
- Operatiivtöötaja ( politsei, päästeametnik, kiirabi töötaja);
- Korstnapühkija;
- Arborist;
- Professionaalne sportlane;
- Koristaja.

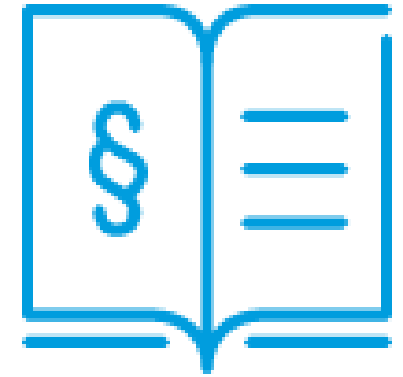
Kindlustuskaitse ei laiene kaitsevälastele ja mis tahes õhusõiduki meeskonna liikmetele.  
Täpsemalt loe kindlustustingimustest!



# Üldised välistused

## Ei hüvitata kahju, mis:

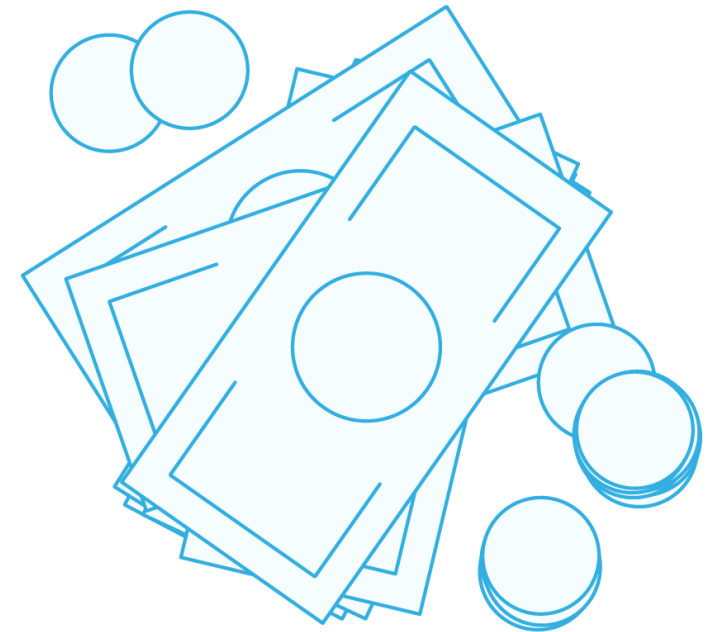
- ei ole tekkinud kindlustusjuhtumi tagajärjel;
- on põhjustatud ajurabandusest, epilepsiahoost või muudest krambijuhtumitest;
- on tekkinud ravimise tagajärjel, ja juhul kui ravivajadus oli tingitud kindlustusjuhtumist;
- on tekkinud bakteriaalse infektsiooni tagajärjel(kaaries, borrelioos);
- on tingitud HI – viirusest või AIDSi ja B- või C- hepatiidist;
- on tingitud sünnitusest, rasedusest või selle katkemisest;
- on tingitud selgrookumeruste muutusest, siseorganite või ajuverejooksust, alakeha või kubemesongast ja kui need on tekkinud kindlustusjuhtumi tagajärjel;
- on tingitud vabatahtlikult manustatud tahketest ainetest või vedelikest;
- on tekkinud mootorsõiduki juhina liiklusõnnetusse sattumisel, kui kindlustatud isikul puudus vastava kategooria juhtimisõigus.



Täpsemalt loe kindlustustingimustest!

# Kahjude hüvitamine

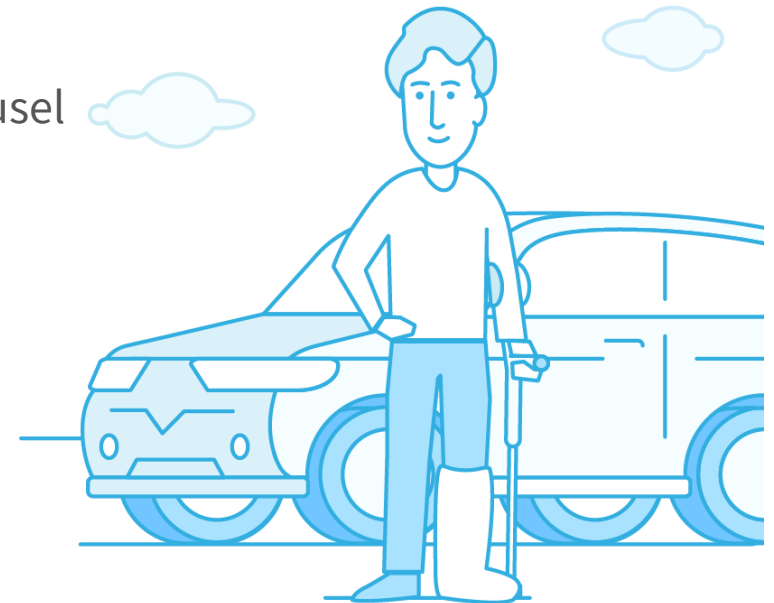
- Päevaraha-, valuraha- ja töövõime kaotuse hüvitis makstakse otse kindlustatule
- Ravikulude hüvitis otse raviasutusele või kuludokumentide alusel kindlustatule
- Surmajuhtumi korral makstakse hüvitis soodustatud isikule või selle puudumisel pärija(te)le
- Kui kindlustusjuhtumi teket või tagajärgi mõjutasid eelnenud ja/või olemasolevad haigused, kehavigastused või ravile kulunud aeg ei olnud põhjendatud, siis on kindlustusandjal õigus vastava mõju ulatuses vähendada väljamakstavat hüvitist või üldse sellest keelduda.



# Kahjude näited

## Olmetraumad:

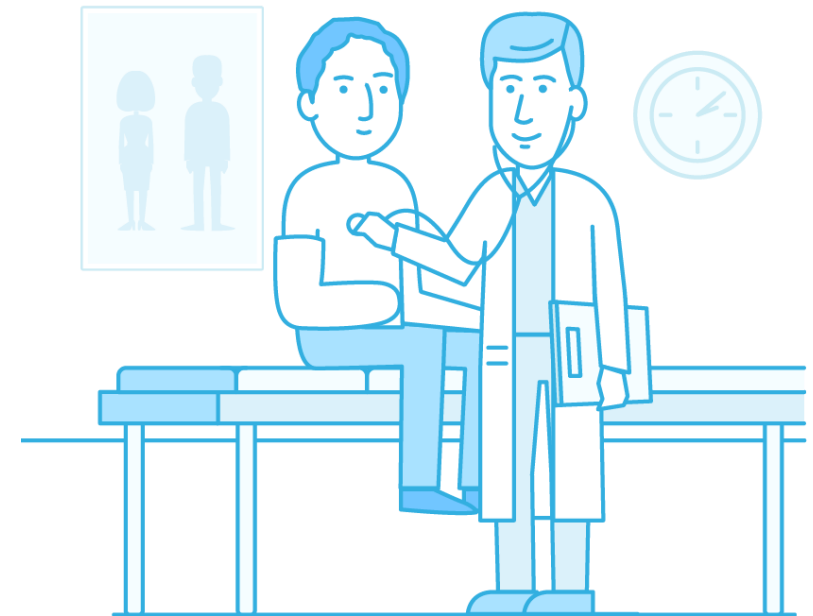
- 18.01.2019 läksin peale tööd oma tavapärasele jalutuskäigule. Pöialpoisi tänavale jõudes libisesin ja kukkusin kõhuli maha. Koju jõudes puhastasin suu verest ning nägin et esihambad on murdunud. Kahju 2100 €
- 15. Juulil 2019 kukkus kappi liigutades sahtel varba peale, tulemuseks varbaluu murd. Hüvitasime päevaraha 1729€
- Komistasin ja lõin jalaga vastu ukse lävepakku, mille tulemusena murdus parema jala suure vaba luu. Hüvitasime valuraha 400€
- Tehes kodu juures remonditöid, lõin haamriga labakäe pihta, mille tulemusel labakäsi paistes ja valus liigutada. Valuraha 250 €
- Raius puid, lõi kirvega pöidlast tüki välja. Päeva- ja valuraha 885€
- Autost välja astudes nihestas selja ära. Kahju 1900 €



# Kahjude näited

## Töötraumad:

- Käsi jäi kiirabiauto ukse vahele – Hüvitasime 1814,75 €
- Kannakõõluse rebestus – Hüvitasime 5000€
- Norras lõikas saega kätte – Hüvitasime 1000€
- Töötades traktoriga jäi sõrm heinapressi võrgu ja pinguti vahele – Hüvitasime 300€
- Pritsis näo piirkonda kuuma puljongit – Hüvitasime 182€
- Rännati tööülesannete täitmisel kiirabitöötajat – Hüvitasime 120 €



# Kahjude näited

## Sporditraumad:

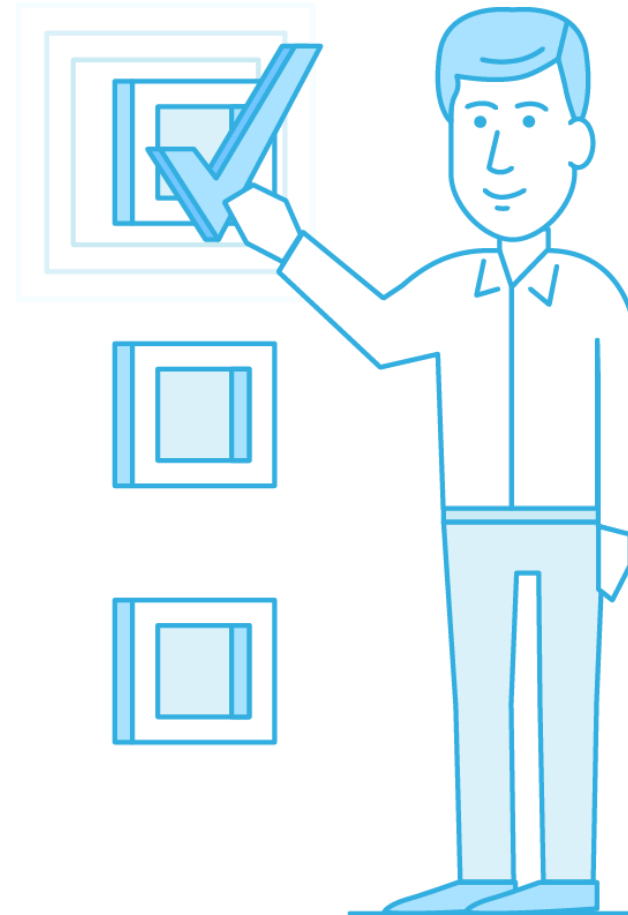
- Sai hokivõistlustel löögi vastu põlve – Hüvitasime 2000€
- Laps Marianna kukkus kehalise kasvatuse tunnis - Hüvitasime 1000€
- Sulgpalli mängides läks vasak põlv liigesest välja – Hüvitasime 600€
- Kukkus mäesuusatades – Hüvitasime 463€
- Pargis joostes komistas kivi otsa, kukkus pea lõhki- Hüvitasime 200€
- Laps mängis koolis vahetunnis teistega korvpalli ja kukkus. Õhtuks valu järgi ei andnud ja läksime Lastehaigla traumapunkti. Seal tuvastati lapsel vasaku käe lodiluu murd – Hüvitasime 1602€





# Eelised

- ✓ Lihtne ja arusaadav – ei küsi delikaatseid isikuandmeid
- ✓ Suur kindlustussummade vahemik
- ✓ Lai kindlustuskaitsete valikuvõimalus
- ✓ Sobib alates 1 eluaastast kuni 75 eluaastani
- ✓ Päevaraha kindlustuskaitse säilitab sissetuleku täies mahus
- ✓ Hoolduslehel viibimise ajal maksame päevaraha hüvitist
- ✓ Ööpäevaringne kindlustuskaitse
- ✓ Harrastussport automaatselt kaitse all
- ✓ Alaealistel ka võistlussport automaatselt kaetud
- ✓ Kehtib kogu maailmas
- ✓ Paindlikud maksetingimused



# Kindlustushuvi väljaselgitamine

- Klient ei pruugi teada kindlustamise üksikasju, millest tulenevalt teeb kindlustusandja või tema teenuse vahendaja vajalikke pingutusi, pakkumaks pakutavate toodete seast kliendi ootustele kõige paremini vastavat kindlustuslepingut.
- Kuna kindlustushuvi võib ajas muutuda, tuleks kindlustushuvi äratuntava vajaduse korral välja selgitada ka lepingu pikendamisel või muutmisel.
- Kindlustusandja või tema teenuse vahendaja teeb kindlaks kliendi kindlustushuvi (sellisel viisil, et seda oleks võimalik hilisemalt ka tõendada) ja selgitab talle kindlustuslepingu tingimusi, sh näiteks:
  - ✓ küsides, milliste riskide realiseerumise vastu klient kindlustada soovib;
  - ✓ küsides, soovitava kindlustuskaitse ulatust;
  - ✓ selgitades, mis on ja mis ei ole kindlustatud;
  - ✓ selgitades, milliste sündmuste puhul kahju hüvitatakse ja milliste puhul mitte;
  - ✓ selgitades, millised on kliendi kohustused, et kindlustuskaitse kehtiks.

# Kindlustuslepingu sõlmimine

- Kindlustusandja küsib kliendilt enne lepingu sõlmimist teavet oluliste asjaolude kohta, mille alusel hinnata kindlustusrisiki ja otsustada, kas leping sõlmida. Kindlustusandja eeldab, et klient esitab ka ilma kindlustusandja küsimiseta teabe, mille vastu kindlustusandjal on arusaadav huvi ja mis mõjutab oluliselt kindlustusandja otsust kindlustusleping sõlmida.
- Selline on näiteks teave tavatust riskantsest tegevusest, muu hulgas:
  - ✓ töö eriti ohtlikes ja rasketes oludes (kaevanduses, naftaplatvormil, laeval, turvatöötajana jms)
  - ✓ eriti riskiohtliku hobi harrastamine (näiteks alpinism, benji-hüpe, auto- või motosport, mäesuusatamine radadeta nõlvadel, kärestikusõit jms)
- Kui klient on esitanud valet teavet ja kindlustusandja otsustab valet teabe esitamise või teabe esitamata jätmise tõttu kindlustushüvitist vähendada, siis toimib ta järgmiselt:
  - ✓ vähendab hüvitist proportsioonis, mis on võrdne kindlustusrisiki erinevusega;
  - ✓ kui tõese ja täieliku teabe olemasolu korral ei oleks kindlustusandja vastavat riski üldse kindlustanud, siis keeldub ta kahju hüvitamast.



Aitäh kuulamast!

Kristo Õunapuu

Kristo.Ounapuu@pzu.ee